

Вопросы для обучающихся 4 класса

- 1. Кто называется водителем?**
 - А) лицо, управляющее инвалидной коляской без двигателя
 - Б) лицо, управляющее каким-либо транспортным средством
 - В) лицо, проходящее мимо велосипедиста

- 2. К какой группе знаков относится знак «Дорожные работы»?**
 - А) предупреждающие знаки
 - Б) предписывающие знаки
 - В) информационные знаки

- 3. Как перейти проезжую часть, если на перекрёстке нет обозначенного пешеходного перехода?**
 - А) подойти к самому краю перекрёстка и перейти по линии тротуара под прямым углом
 - Б) по диагонали
 - В) пересечь сначала одну дорогу, затем другую

- 4. Кому должны подчиняться водители и пешеходы, если сигналы регулировщика не те, что показывает светофор?**
 - А) сигналам светофора
 - Б) действовать по обстоятельствам
 - В) только сигналам регулировщика

- 5. Ремнями безопасности можно не пристёгиваться при проезде ...**
 - А) в автомобиле индивидуального пользования
 - Б) в такси
 - В) по ледовой переправе

- 6. Что такое обочина?**
 - А) элемент дороги, огибающий непосредственно проезжую часть на одном уровне с ней, выделенный с помощью разметки, используемый для бега, прыжков и стоянки в соответствии с правилами
 - Б) элемент дороги, примыкающий непосредственно к пешеходной части на одном уровне с ней, отличающийся типом покрытия или выделенный с помощью бордюра, используемый для движения, остановки и лежанки в соответствии с правилами

В) элемент дороги, примыкающий непосредственно к проезжей части на одном уровне с ней, отличающийся типом покрытия или выделенный с помощью разметки, используемый для движения, остановки и стоянки в соответствии с правилами

7. Вне населенного пункта при отсутствии тротуаров, пешеходных дорожек, велопешеходных дорожек или обочин, а также в случае невозможности двигаться по ним пешеходы могут идти по краю проезжей части...

А) по ходу движения транспортных средств

Б) навстречу движению транспортных средств

В) с любой стороны проезжей части дороги

8. Дополните определение, используя слова из списка

Пассажир – это лицо, кроме _____, находящееся в транспортном средстве (на нем), а также лицо, которое _____ в транспортное средство (садится на него) или _____ из транспортного средства (сходит с него).

Список предложенных слов: выходит, инструктора по вождению, оператора электростанции, машиниста, заходит, пешехода, водителя, забегает, выбегает, входит.

9. **Верное ли это утверждение?**

В легковом автомобиле перевозка детей до 11 лет (включительно) возможна с использованием детского удерживающего устройства или ремней безопасности.

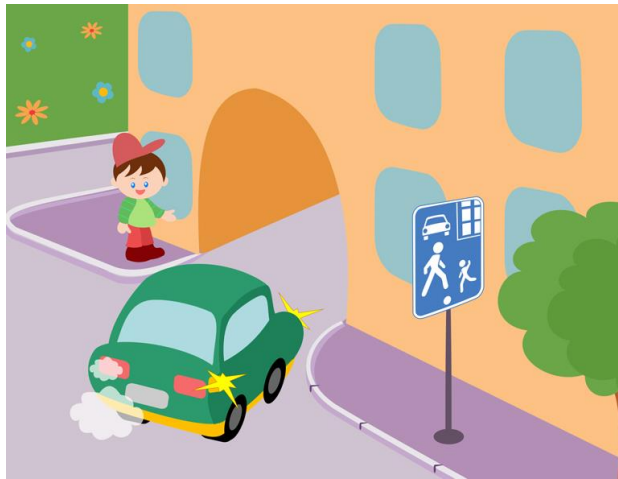
Ответ: _____

10. **Выберете, какое из двух утверждений является верным.**

А) В соответствии с правилами дорожного движения люди, передвигающиеся на роликах и самокатах, приравниваются к пешеходам.

Б) В соответствии с правилами дорожного движения люди, передвигающиеся на роликах и самокатах, приравниваются к водителям транспортных средств.

11. **Как должен поступить пешеход в этой ситуации?**



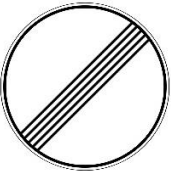



- А) пройти перед автомобилем, убедившись в том, что тот уступает ему дорогу
- Б) уступить автомобилю, а затем пройти далее
- В) пройти первым

12. Как правильно обходить автобус?



- А) нужно обойти сзади
- Б) нужно обойти спереди
- В) нужно подождать, пока транспорт отъедет от остановки

13. Подберите к каждому изображению дорожного знака его правильное название.

<p>А.</p> 	<p>1. «Въезд запрещён»</p>
<p>Б.</p> 	<p>2. «Пересечение с велосипедной дорожкой или велопешеходной дорожкой»</p>
<p>В.</p> 	<p>3. «Конец зоны всех ограничений»</p>
<p>Г.</p> 	<p>4. «Движение налево»</p>

А -

Б -

В -

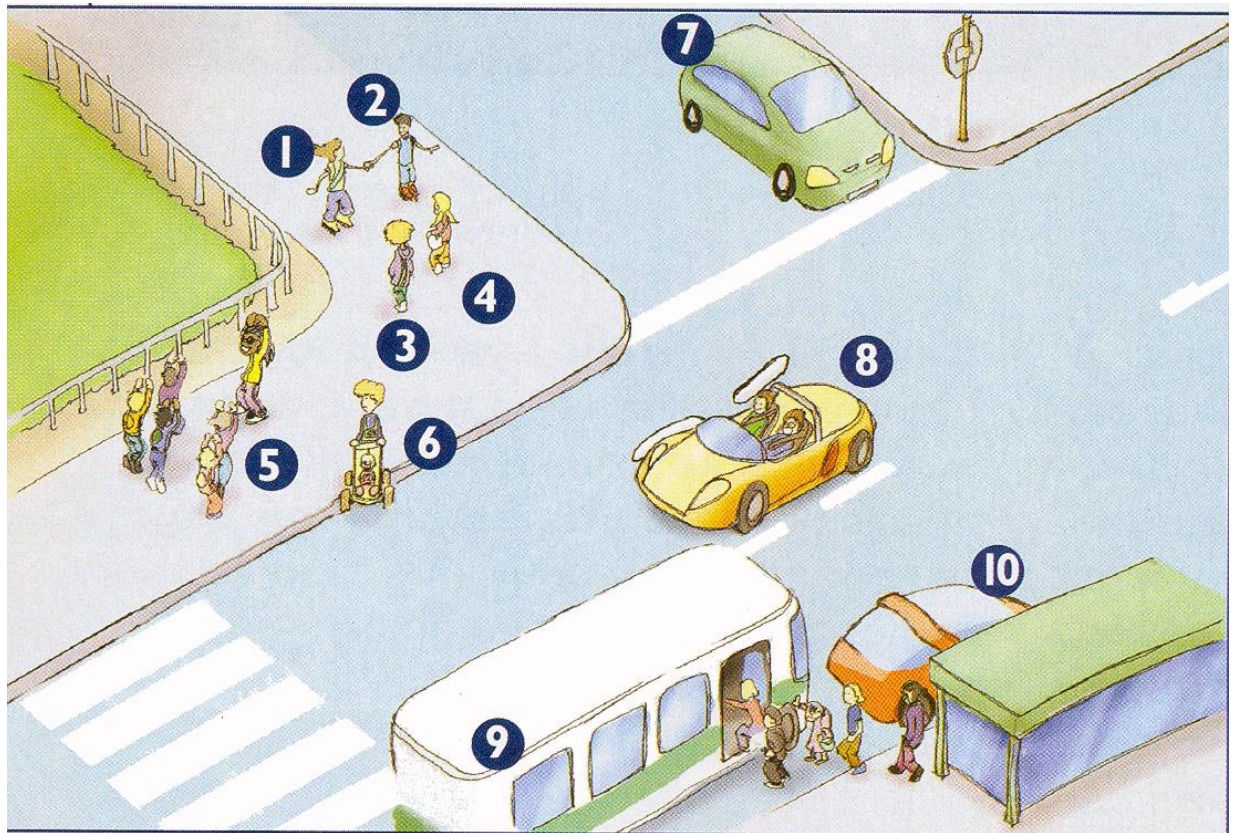
Г -

14. Определите очерёдность проезда перекрёстка



- А) 4-2-1-3
- Б) 3-4-2-1
- В) 4-1-3-2
- Г) 2-1-3-4
- Д) 4-2-3-1
- Е) 1-2-3-4

15. Укажите номера тех участников дорожного движения, которые затрудняют движение окружающих.



Ответ: _____

Творческое задание (сфотографируйте и пришлите):

Из вторсырья выполните костюм для весеннего парада-шествия «Дорожные чудеса». Главным условием является использование нетканого материала (бумага, пластик, металл).