

## Вопросы для обучающихся 3 класса

- 1. Чем пользуется регулировщик, когда руководит движением транспорта на перекрестке?**
  - А) жезлом
  - Б) палочкой
  - В) рацией
- 2. Какого элемента дороги не существует?**
  - А) кювет
  - Б) обочина
  - В) парапет
- 3. К какой группе дорожных знаков относится знак «Пешеходный переход»?**
  - А) запрещающие знаки
  - Б) знаки приоритета
  - В) знаки особых предписаний
- 4. Какие лица отнесены «Правилами дорожного движения» к участникам дорожного движения?**
  - А) пешеходы, водители и пассажиры
  - Б) регулировщик, пешеходы, пассажиры и водители
  - В) водители и пешеходы
- 5. Что такое «тротуар»?**
  - А) элемент дороги, примыкающий непосредственно к проезжей части на одном уровне с ней
  - Б) элемент дороги, предназначенный для движения пешеходов и примыкающий к проезжей части или отделённой от неё газоном
  - В) элемент дороги, очерчивающий дорожное полотно с обеих сторон
- 6. Какой сигнал обозначают разведённые руки регулировщика (восприятие со стороны груди и спины)?**
  - А) движение пешеходов разрешено
  - Б) движение транспорта запрещено
  - В) движение пешеходов и транспорта запрещено
- 7. Установите правильную последовательность действий перехода проезжей части дороги при включении зеленого сигнала пешеходного светофора.**
  - А) Остановиться у края тротуара. → Переходить проезжую часть дороги, контролируя ситуацию (быстро, но не бегом. Посмотреть

налево, направо и еще раз налево и убедиться, что транспортные средства остановились и пропускают пешеходов.

Б) Остановиться у края тротуара. → Посмотреть налево, направо и еще раз налево и убедиться, что транспортные средства остановились и пропускают пешеходов. Переходить проезжую часть дороги, контролируя ситуацию (быстро, но не бегом).

В) Посмотреть налево, направо и еще раз налево и убедиться, что транспортные средства остановились и пропускают пешеходов. Переходить проезжую часть дороги, контролируя ситуацию (быстро, но не бегом). → Остановиться у края тротуара.

**8. Пешеходам разрешено движение по проезжей части дороги в зоне действия дорожного знака «Жилая зона», если ...**

А) на улице светло

Б) пешеход не создаёт не обоснованных помех транспортным средствам

В) всегда запрещается

**9. Дополните определение подходящими словами из списка, который расположен ниже определения.**

\_\_\_\_\_ дорожка – обустроенная или приспособленная для движения \_\_\_\_\_ полоса \_\_\_\_\_ либо поверхность искусственного сооружения,



обозначенная знаком \_\_\_\_\_ .

Список предложенных слов: земли, пешеходная, автомобильная, машин, водителей, дороги, тротуара, велосипедная, велосипедистов, пешеходов.

**10. Какие технические средства регулирования движения вы знаете?**

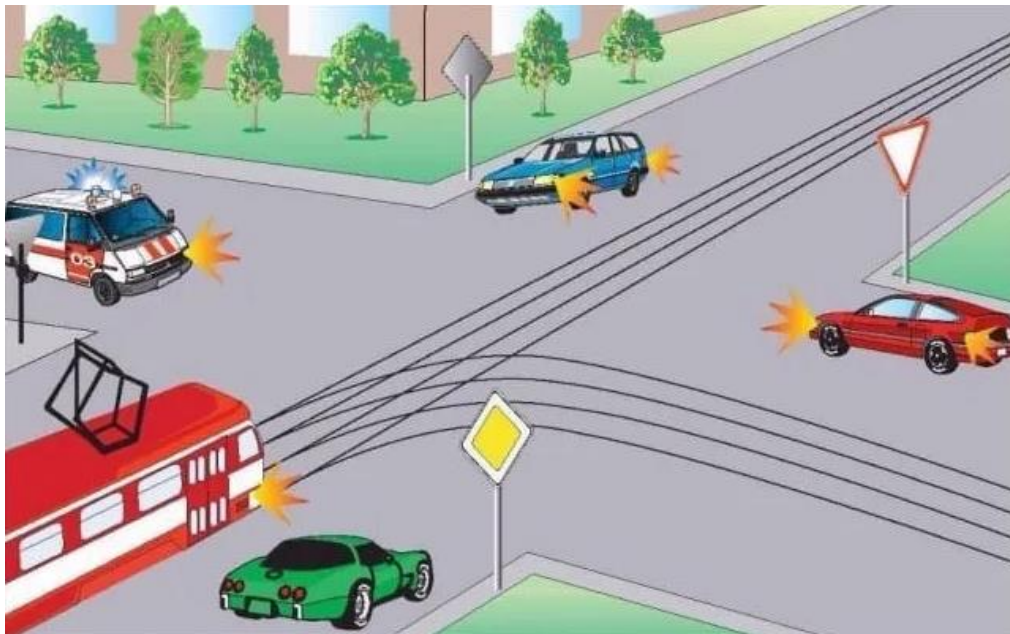
Ответ: \_\_\_\_\_

**11.** Ваня с папой вышли на пешую прогулку за город. Определите, как необходимо сыну и отцу передвигаться по дороге.



- А) Ваня с папой должны бежать рядом с движущимся транспортом.
- Б) Ваня с папой должны идти по обочине дороги навстречу движущемуся транспорту.
- В) Ваня с папой должны идти по разделительной полосе дороги.

12. Каким по счёту проедет зелёный автомобиль?



- А) первым
- Б) вторым
- В) третьим
- Г) четвёртым
- Д) пятым

13. Подберите к каждому изображению дорожного знака его правильное название.

<p>А. </p>	<p>1. «Низколетающие самолёты»</p>
<p>Б. </p>	<p>2. «Движение запрещено»</p>
<p>В. </p>	<p>3. «Дикие животные»</p>
<p>Г. </p>	<p>4. «Боковой ветер»</p>

А -

Б -

В -

Г -

14. Заполните таблицу «Виды транспортных средств» (по назначению)

ВИДЫ ТРАНСПОРТНЫХ СРЕДСТВ ПО НАЗНАЧЕНИЮ		

15. Решите ребусы



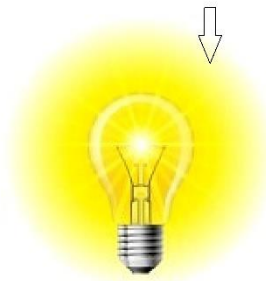
Ответ: \_\_\_\_\_

Т

,



Ответ: \_\_\_\_\_



О



”

Ответ: \_\_\_\_\_

***Творческое задание (сфотографируйте и пришлите):***

**Создайте макет улицы из картона, цветной бумаги и пластилина. Разместите на нем следующие элементы: пешеходный переход, перекрёсток, остановку общественного транспорта, вход в подземный пешеходный переход и выход из него.**