

Вопросы для обучающихся 2 класса

1. Что такое транспорт?

- А) средство для переноски вещей на крышу
- Б) средство для осуществления перевозки пассажиров и грузов
- В) средство для просмотра мультфильмов

2. Как называется светофор с двумя световыми сигналами?

- А) транспортный светофор
- Б) переходный светофор
- В) пешеходный светофор

3. Какой сигнал светофора разрешает движение?

- А) зелёный
- Б) красный
- В) жёлтый

4. Для кого предназначен тротуар?

- А) для пешеходов
- Б) для автомобилистов
- В) для животных

5. Переходя по пешеходному переходу, необходимо ...

- А) идти вперёд, не обращая внимание на движение транспорта
- Б) убедиться, что тебя пропускают
- В) бежать без оглядки

6. Какое время года наиболее опасное для пешеходов и водителей из-за скользкой дороги?

- А) лето
- Б) осень
- В) зима

7. Как называется участник дорожного движения, который находится в транспортном средстве, но не управляет им?

- А) машинист
- Б) проезжающий
- В) пассажир

8. Кому должны подчиняться водители и пешеходы, если сигналы регулировщика противоречат сигналам светофора?

- А) сигналам регулировщика
- Б) сигналам светофора
- В) никому

9. Какие элементы помогают пешеходу быть заметнее на дороге в тёмное время суток?

- А) светорассеивающие
- Б) светопоглощающие
- В) световозвращающие

10. Из автобуса вышли шесть человек. Трое из них перешли дорогу по пешеходному переходу, двое пошли обходить автобус спереди, и один остался на остановке. Сколько человек поступили правильно?

- А) Все поступают правильно.
- Б) Один. Необходимо подождать, пока автобус отъедет от остановки, и только затем переходить дорогу.
- В) Трое человек, которые перешли дорогу по пешеходному переходу.

11. Подберите к каждому изображению дорожного знака его правильное название.

А. 	1. «Жилая зона»
Б. 	2. «Пешеходная дорожка»
В. 	3. «Главная дорога»
Г. 	4. «Место остановки автобуса и (или) троллейбуса»

А -

Б -

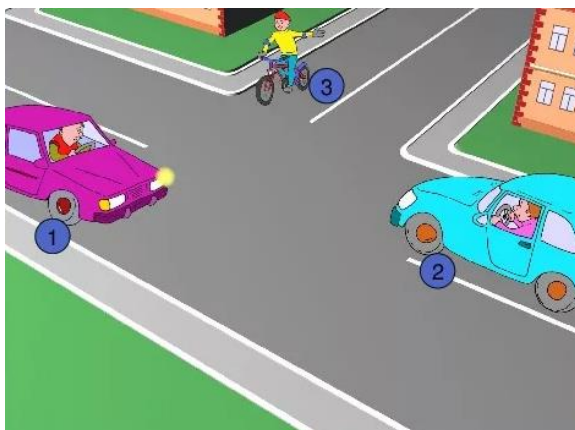
В -

Г -

12. Найди на рисунке транспортные средства и обведи их красным карандашом.

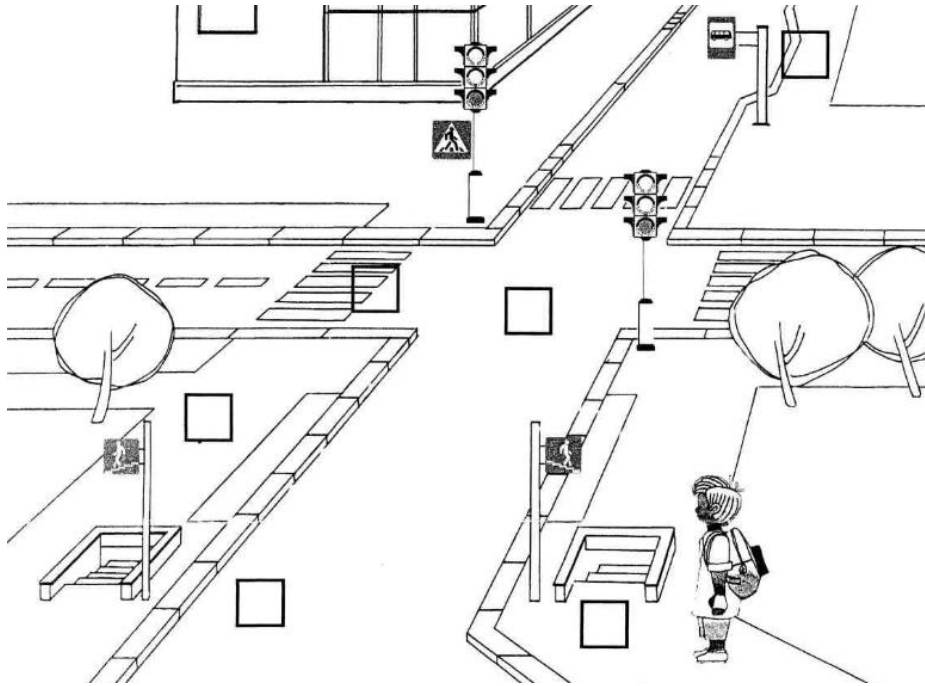


13. Определите очерёдность проезда перекрёстка.



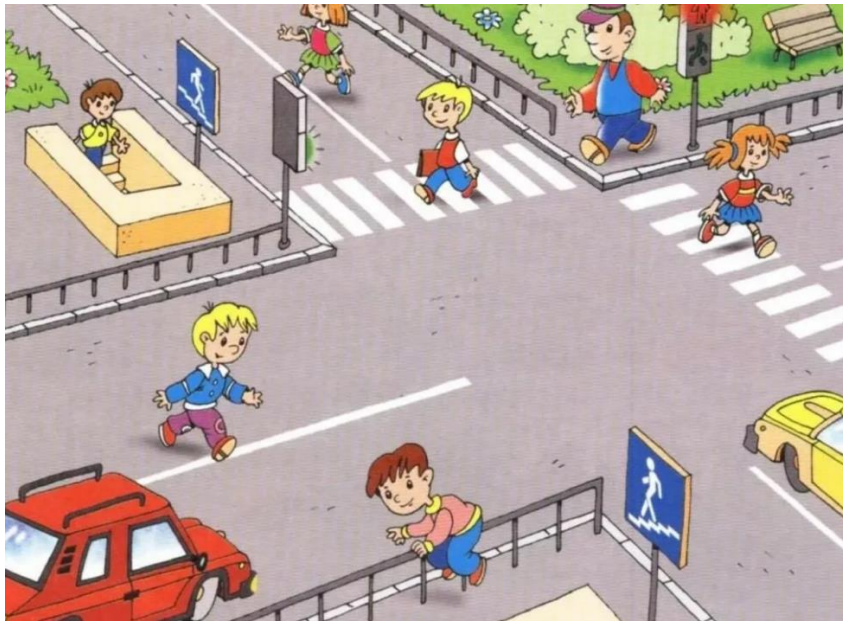
- A) 2-1-3
- Б) 1-2-3
- В) 2-3-1
- Г) 3-1-2

14. Пронумеруй элементы улицы в соответствии со списком.



- 1 - перекрёсток
- 2 - пешеходный переход «Зебра»
- 3 - тротуар
- 4 - подземный пешеходный переход
- 5 - остановка маршрутного транспорта
- 6 - проезжая часть

15. Обведите красным цветом тех персонажей, которые нарушают правила дорожного движения.



Творческое задание (сфотографируйте и пришлите):

Используя пластилин создайте портрет идеального пешехода