

ШИФР УЧАСТНИКА _____

Задания для обучающихся
Время выполнения заданий - 90 минут
Максимальное количество баллов – 72

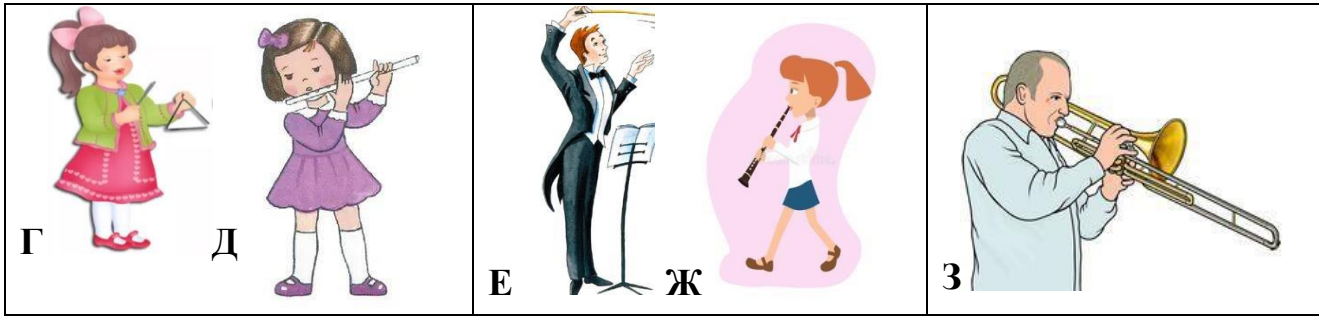
Задание 1. (18 баллов)

- Используя ключевое слово, решите кроссворд.
- Соотнесите полученные слова с изображением. Ответ занесите в таблицу.
- Объясните значение слова СИМФОНИЯ.

				1 С					
			2	И					
	3			М					
				4 Ф					
5				О					
	6			Н					
		7		И					
			8	Я					

- Этим струнным смычковым инструментом в совершенстве владел Никколо Паганини.
- Ударный музыкальный инструмент, представляет собой систему котлообразных чаш.
- Медный духовой музыкальный инструмент.
- Деревянный духовой музыкальный инструмент.
- Геометрическая фигура и музыкальный инструмент.
- Карл у Клары украл кораллы, Клара у Карла украла
- Руководитель оркестра.
- Клавишный музыкальный инструмент на трёх ножках.





Цифра	1	2	3	4	5	6	7	8
Буква изображения								
Симфония – это								

Задание 2. (27 баллов)

Даны ряды имён. Их можно разбить на группы. Предложи свои варианты группировки. Дай название каждой группе. Дополни каждую группу своим примером

Линдгрэн, Золушка, Маугли, Карлсон, Сергей Михалков, Кот Матроскин, Андерсен, Успенский, Герда, Пушкин, Гвидон, Дядя Стёпа, Дядя Фёдор, Маршак, Двенадцать месяцев

Таблица для ответов

	Название группы	Имена	Свой пример
1			
2			
3			
4			

Задание № 3. (12 баллов)

Распредели факты о памятниках, связанные с личностью Петра Первого



А	Скульптор - Этьен Фальконе
Б	Открытие памятника Петру I произошло в честь 350-летия со дня рождения императора.
В	Этот исторический факт причина установки памятника: в 1714 году по приказу Императора Петра Первого, Иван Бухгольц отправился в военную экспедицию вверх по Иртышу искать золото. Он нашел территорию стратегически важной и попросил у первого сибирского губернатора Матвея Гагарина разрешение на закладку крепости. Так появилась первая Омская крепость.
Г	Высота бронзового монумента - 3,4 метра, его основание выполнено из гранита.
Д	Скульптор Сергей Полегаев
Е	Его открытие состоялось 7 (18) августа 1782 года
Ж	Памятник сделан так, будто Петр I держит подозрительную трубу в одной руке и смотрит на реку Иртыш, а другой опирается на трость.
З	Памятник из гранита и бронзы. Высота 10,4 м
И	Местонахождение - Сенатская площадь
К	Местонахождение - Омская крепость
Л	«Медный всадник» — памятник первому российскому императору Петру I, стал одним из символов Санкт-Петербурга. Его торжественное открытие, приуроченное к 20-летию царствования императрицы Екатерины II
М	Его открытие состоялось 27 мая 2022 года

Таблица для ответа

Номер иллюстрации	Буква
1	
2	

Задание 4. (6 баллов)

Даны ряды слов. Найдите лишнее слово в каждой строке и выпиши его, кратко пояснив своё решение.

№	Ряд	Лишнее слово	Аргумент
1	Гжель, городец, хохлома, макраме		
2	Андерсен, Шишкин, братья Гримм, Льюис Кэрролл, Шарль Перо		
3	Скрипка, труба, гитара, виолончель, арфа		

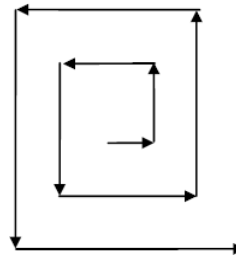
ШИФР УЧАСТНИКА _____

Задания для обучающихся
Время выполнения заданий - 130 минут
Максимальное количество баллов – 100

Задание 1. (21 балл)

1. Раскрутите по спирали буквы квадрата, как показано на схеме так, чтобы прочитать фамилии известных композиторов.

О	Р	О	Б	Й	И	К
Д	А	П	Т	Р	А	С
И	Г	К	Н	И	Ц	В
Н	А	А	Г	Л	О	О
П	Н	Б	А	Х	М	К
Р	И	Н	И	Ч	А	Й
О	К	О	Ф	Б	Е	В



2. Запишите фамилии в таблицу. Заполняя таблицу, соотнесите фамилии с произведениями и изображениями данными ниже.

№	Фамилии композиторов	Произведения	Буква изображения
1			
2			
3			
4			
5			
6			
7			

ПРОИЗВЕДЕНИЯ

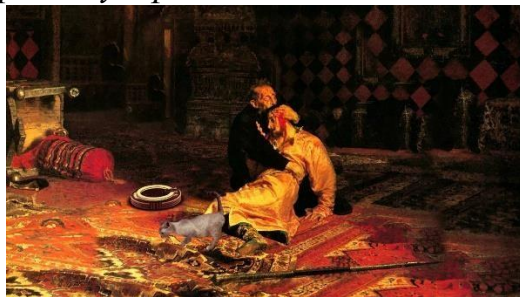
«Реквием» «Князь Игорь» «Каприз» «Иван Сусанин»
«Щелкунчик» «Органная fuga» «Александр Невский»



Задание 2. (22 балла)

Дан ряд произведений и их названия, которые можно разбить на группы. Предложите свои варианты группировки. Дайте название каждой группе.

«Автопортрет», «Иван Грозный и его сын Иван», «Летний пейзаж», «Боярыня Морозова», «Портрет Мусоргского», «Московский Кремль».



	Название группы	Произведения
1		
2		

3		
4		
5		

Задание 3. (6 баллов)

Даны ряды слов. Найдите лишнее слово в каждой строке и выпиши его, кратко пояснив своё решение.

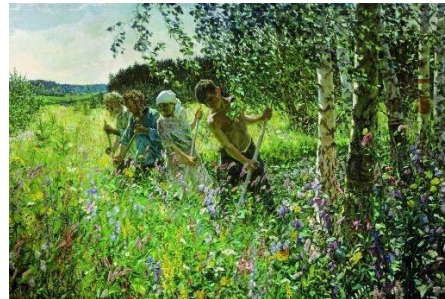
№	Ряд	Лишнее слово	Аргумент
1	Гжель, городец, хохлома, макраме		
2	Андерсен, Шишкин, братья Гримм, Льюис Кэрролл, Шарль Перо		
3	Скрипка, труба, гитара, виолончель, арфа		

Задание 4. (22 балла)

Дан ряд произведений и их названия: А) «Цветущие яблони», Б) «Сенокос», В) «Крестьянин», Г) «Автопортрет», Д) «Портрет Коли с кошкой», Е) «Золотая опушка».



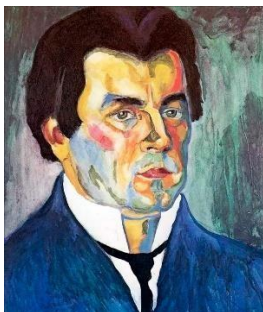
1.



2.



3.



4.



5.



6.

1) Сопоставь произведение и название

1	2	3	4	5	6

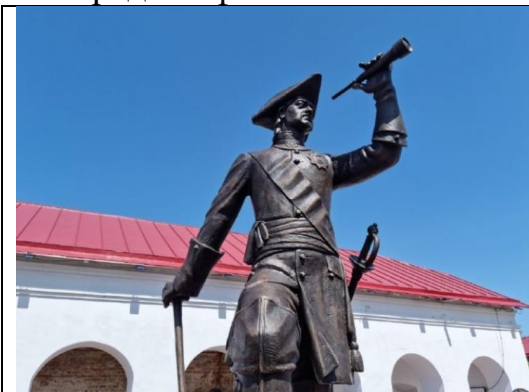
2) Произведения можно разбить на группы. Предложи варианты группировки. Дай название каждой группе.

Таблица для ответов

	Название группы	Произведения
1		
2		
3		
4		

Задание № 5. (16 баллов)

Распредели факты о памятниках, связанные с личностью Петра Первого



А



Б

1	Скульптор - Этьен Фальконе
2	Открытие памятника Петру I произошло в честь 350-летия со дня рождения императора.
3	Этот исторический факт причина установки памятника: в 1714 году по приказу Императора Петра Первого, Иван Бухгольц отправился в военную экспедицию вверх по Иртышу искать золото. Он нашел территорию стратегически важной и попросил у первого сибирского губернатора Матвея Гагарина разрешение на закладку крепости. Так появилась первая Омская крепость.
4	Высота бронзового монумента - 3,4 метра, его основание выполнено из гранита.
5	Скульптор Сергей Полегаев.
6	Его открытие состоялось 7 (18) августа 1782 года
7	Памятник сделан так, будто Петр I держит подзорную трубу в одной руке и

	смотрит на реку Иртыш, а другой опирается на трость.
8	Памятник из гранита и бронзы. Высота 10,4 м
9	Местонахождение - Сенатская площадь
10	Местонахождение - Омская крепость
11	«Медный всадник» — памятник первому российскому императору Петру I, стал одним из символов Санкт-Петербурга. Его торжественное открытие, приуроченное к 20-летию царствования императрицы Екатерины II
12	Его открытие состоялось 27 мая 2022 года
13	Во время открытия над слиянием Оми и Иртыша был произведен выстрел из пушки.
14	Он появился за счет средств российского мецената Сергея Павловича Козубенко
15	Название «медный» закрепилось за ним благодаря поэме А. С. Пушкина «Медный всадник»
16	Постамент в виде громадной скалы — символ преодоленных Петром I трудностей, а введенная в композицию змея представляет собой остроумную находку в решении задачи по обеспечению статической устойчивости монумента. Её появление под ногами вздыбленного коня достаточно убедительно объясняется тем, что она изображает «враждебные силы». И только венки из лавра, венчающий голову, да меч, висящий у пояса, указывают на роль Петра как полководца-победителя.

Таблица для ответа

Буква иллюстрации	Цифра
А	
Б	

Задание 6. (13 баллов)

В целях популяризации народного искусства и сохранения культурных традиций, памятников истории и культуры, этнокультурного многообразия, культурной самобытности всех народов и этнических общностей Указом Президента Российской Федерации 2022 год объявлен в нашей стране годом культурного наследия народов России. Представьте, что Вы участвуете в литературно-музыкальной композиции, посвященной культурному наследию народов России.

1. Назовите музыкальное произведение и его авторов, которое Вы будете использовать при подготовке сценария литературно-музыкальной композиции (если нет, опишите общий характер музыки).
2. Напишите название литературно-музыкальной композиции, отражающее заданную тематику (оно не должно повторять названия литературных и музыкальных произведений).
3. Кратко опишите основную идею Вашей литературно-музыкальной композиции. Приветствуется обращение к культуре Омского Прииртышья

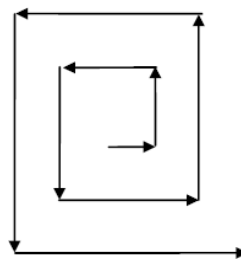
ШИФР УЧАСТНИКА _____

Задания для обучающихся
Время выполнения заданий - 180 минут
Максимальное количество баллов – 134

Задание 1. (21 балл)

1. Раскрутите по спирали буквы квадрата, как показано на схеме так, чтобы прочитать фамилии известных композиторов.

Е	Б	Б	Э	У	Й	И
Р	К	О	Р	П	Н	К
Б	О	К	Н	И	И	С
Е	Ф	А	Г	Л	Д	В
Т	Ь	Б	О	Р	О	О
Х	Е	В	Ч	А	Й	К
О	В	Е	Н	Б	А	Х

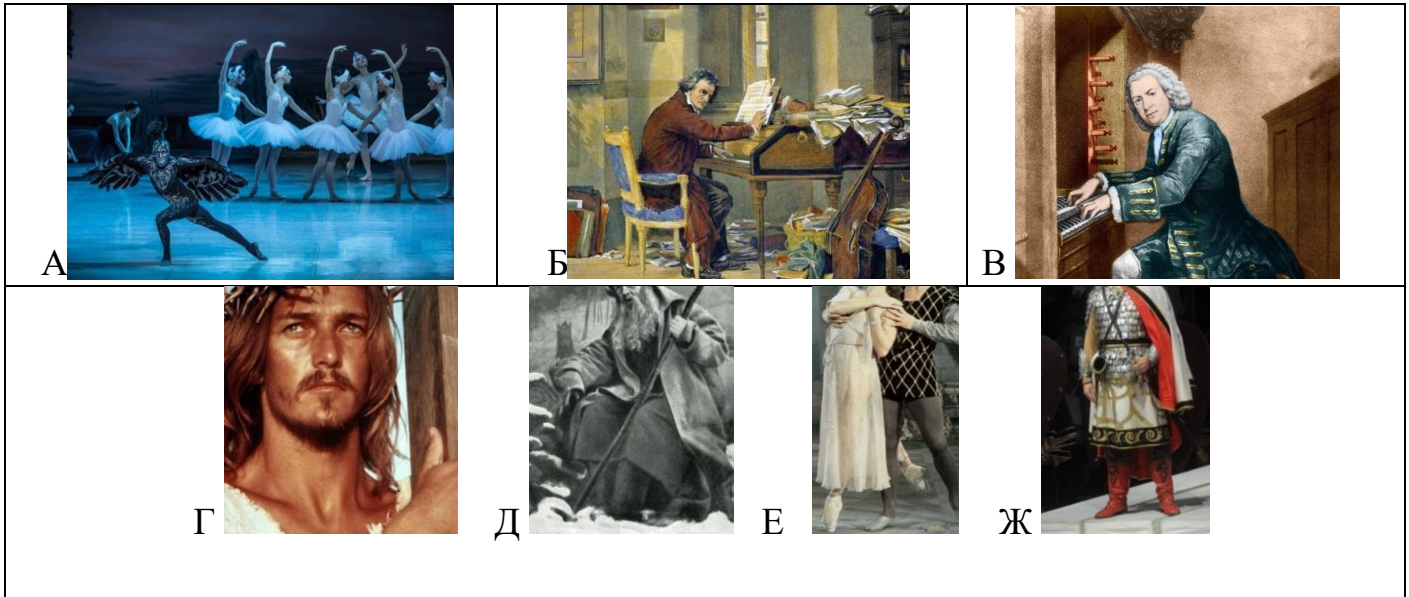


2. Запишите фамилии в таблицу. Заполняя таблицу, соотнесите фамилии с произведениями и изображениями данными ниже.

№	Фамилии композиторов	Произведения	Буква изображения
1			
2			
3			
4			
5			
6			
7			

ПРОИЗВЕДЕНИЯ

«Ромео и Джульетта» «Лунная соната» «Иисус Христос - суперзвезда»
«Иван Сусанин» «Лебединое озеро» «Органная токката и фуга» «Князь Игорь»



Задание 2. (21 балл)

Рассмотри и проанализируй картину Аркадия Пластова «Урок ботаники».

1. Опиши общую композицию работы и художественные функции изображенных на ней фигур (не менее 5 словосочетаний).

2. Назови значимые запоминающиеся детали, их место в композиции и функции (не менее 5 словосочетаний).

3. Определи общее настроение картины.

4. Укажи три известные работы этого художника.

5. Назови три произведения живописного искусства других авторов, в которых запечатлены бытовые сцены. Не забудь указывать авторов.



Краткое описание сюжета			
Другое произведение этого автора			

Задание 4. (9 баллов)

Под впечатлением этой скульптуры А.С. Пушкин написал:

*Над ограждённою скалою,
Кумир с простёртою рукою
Сидел на бронзовом коне...
О мощный властелин судьбы!
Не так ли ты над самой бездной
На высоте, уздой железной
Россию поднял на дыбы?*

Заполни таблицу. С каким событием 2022 года связан этот памятник?

Название скульптуры	
Авторы скульптуры	
Кому установлен памятник	
Место нахождения скульптуры	
Время создания	
Автор похвальной подписи	

Событие

Задание № 5. (8 баллов)

Это креативные плакаты по технике безопасности Росэнергоатома. Сопоставь изображение и название произведения изобразительного искусства и их авторов. Предложи свой вариант плаката: название картины и автор, тема техники безопасности.

В
Микеланджело Буонарроти
Сотворение Адама. ок. 1511
Сикстинская капелла, Ватикан



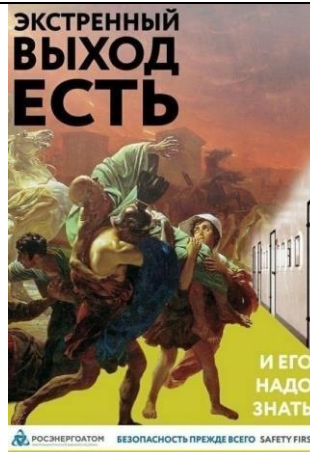
1

Е
Пабло Пикассо
Девочка на шаре. 1905
Музей изобразительных искусств
имени А.С. Пушкина, Москва



2

Д
Василий Суриков
Взятие снежного городка. 1891
Государственный Русский музей,
Санкт-Петербург



3

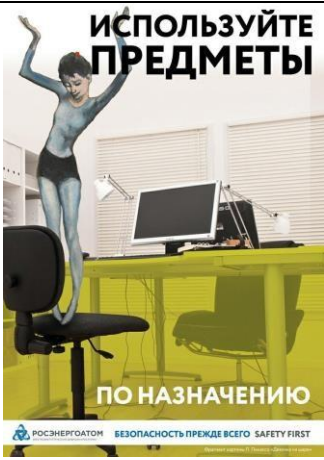

<p>А Карл Брюллов Последний день Помпеи. 1833 Государственный Русский музей, Санкт-Петербург</p>	 <p>4</p>
<p>С Илья Репин Иван Грозный и сын его Иван 16 ноября 1581 года. Государственная Третьяковская галерея, Москва</p>	 <p>5</p>

Таблица для ответа

№	1	2	3	4	5
Буква					
Свой вариант					

Задание № 6. (12 баллов)

Распределите слова и имена в соответствии с двумя типами культуры – древнерусской культурой и высоким итальянским Возрождением. Дайте определение оставшемуся слову

Автопортрет, обратная перспектива, Коран, ковчег, Рублев, масляная краска, темпера, прямая перспектива, рама, Рафаэль, икона

Древнерусская культура	Высокое итальянское Возрождение

Оставшееся слово –	

Задание 7. (22 балла)

Распредели факты о памятниках, связанные с личностью Петра Первого

		
А	Б	В

1	Скульптор - Этьен Фальконе
2	Открытие памятника Петру I произошло в честь 350-летия со дня рождения императора.
3	Этот исторический факт причина установки памятника: в 1714 году по приказу Императора Петра Первого, Иван Бухгольц отправился в военную экспедицию вверх по Иртышу искать золото. Он нашел территорию стратегически важной и попросил у первого сибирского губернатора Матвея Гагарина разрешение на закладку крепости. Так появилась первая Омская крепость.
4	Официальное название — Памятник «В ознаменование 300-летия российского флота»
5	Скульптор Сергей Полегаев.
6	Его открытие состоялось 7 (18) августа 1782 года
7	Памятник сделан так, будто Петр I держит подозрительную трубу в одной руке и смотрит на реку Иртыш, а другой опирается на трость.
8	Памятник из гранита и бронзы. Высота 10,4 м
9	Скульптор Зураб Церетели
10	Местонахождение - Омская крепость
11	"Медный всадник" — памятник первому российскому императору Петру I, стал одним из символов Санкт-Петербурга. Его торжественное открытие, приуроченное к 20-летию царствования императрицы Екатерины II
12	Свиток, который держит в руке Пётр I, позолочен, также позолочены Андреевские кресты на флагах
13	Во время открытия над слиянием Оми и Иртыша был произведен выстрел из пушки.
14	Памятник был открыт 5 сентября 1997 г.
15	Название «медный» закрепилось за ним благодаря поэме А. С. Пушкина

	«Медный всадник»
16	Постамент в виде громадной скалы — символ преодоленных Петром I трудностей, а введенная в композицию змея представляет собой остроумную находку в решении задачи по обеспечению статической устойчивости монумента. Её появление под ногами вздыбленного коня достаточно убедительно объясняется тем, что она изображает «враждебные силы». И только венки из лавра, венчающий голову, да меч, висящий у пояса, указывают на роль Петра как полководца-победителя.
17	Высота бронзового монумента - 3,4 метра, его основание выполнено из гранита.
18	Он появился за счет средств российского мецената Сергея Павловича Козубенко
19	Местонахождение - искусственный остров у разделения Москва-реки и Водоотводного канала
20	Местонахождение - Сенатская площадь
21	Его открытие состоялось 27 мая 2022 года
22	Выполнен из бронзы, нержавеющей стали, меди, позолоты. Высота 98 м

Таблица для ответа

Буква иллюстрации	Цифра
А	
Б	
В	

Задание 8. (14 баллов)

В целях популяризации народного искусства и сохранения культурных традиций, памятников истории и культуры, этнокультурного многообразия, культурной самобытности всех народов и этнических общностей Указом Президента Российской Федерации 2022 год объявлен в нашей стране годом культурного наследия народов России. Представьте, что Вы участвуете в литературно-музыкальной композиции, посвященной культурному наследию народов России.

1. Назовите литературное произведение и его автора, которое Вы будете использовать при подготовке сценария литературно-музыкальной композиции.
2. Назовите не менее 2-х музыкальных произведений и их авторов, которые Вы будете использовать при подготовке сценария литературно-музыкальной композиции (если нет, опишите общий характер музыки).
3. Напишите название литературно-музыкальной композиции, отражающее заданную тематику (оно не должно повторять названия литературных и музыкальных произведений).
4. Кратко опишите основную идею Вашей литературно-музыкальной композиции.
5. Придумайте пресс-релиз Вашей литературно-музыкальной композиции для размещения в социальных сетях, на школьном сайте.

